



OlympusBlue® 'TH-1008'

OlympusBlue® 'TH-1008' es una variedad excepcional por su alto rendimiento, fruta grande y atractiva. Esta variedad tiene una ventana de cosecha similar a la de 'Ventura' y 'Star' debido que no necesita de nivel de frío y se adecua a sistemas de cultivo siempre verdes debido a su fruta de gran tamaño en cultivos primocaña.

Los arándanos son dulces con la cantidad de acidez adecuada para viajes cortos o largos. Esta variedad fue seleccionada en Georgia, EE. UU., y fue probada en el sur de España. Esta variedad es una excelente opción para regiones con bajos requerimientos de frío.

BAJO REQUERIMIENTO DE FRÍO CERO REQUERIMIENTO DE FRÍO

EFICIENTE



ENSAYOS EN CURSO

RENDIMIENTO DE LA COSECHA

TEMPRANA



ENSAYOS EN CURSO

TEMPORADA

21-28 DÍAS



ENSAYOS EN CURSO

VIDA ÚTIL

ALETERNATIVA PARA TEMPORADA TEMPRANA



ENSAYOS EN CURSO

POSICIÓN DE MERCADO

18-21 Milímetros



ENSAYOS EN CURSO

TAMAÑO

DULCE



ENSAYOS EN CURSO

SABOR

FIRME



ENSAYOS EN CURSO

FIRMEZA

AZUL CLARO



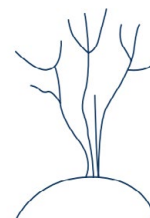
ENSAYOS EN CURSO

COLOR

MADUREZ	J	F	M	A	M	J	J	A	S	O	N	D
MÉXICO	T	T	T									
PERÚ	T	T	T									
ESPAÑA												
ÁFRICA DEL SUR								T	T	T	T	

■ BAJO REQUERIMIENTO DE FRÍO ■ CERO REQUERIMIENTO DE FRÍO
(T = ENSAYOS EN CURSO)

FORMA



BAJO REQUERIMIENTO DE FRÍO
SEMI VERTICAL

VIDEO DE LA VARIEDAD



<https://youtu.be/UOe9C7SXZ8o>

OlympusBlue® 'TH-1008' is licensed to Fall Creek. The variety information presented in this chart is based on observations and does not guarantee results. Plant performance, fruit quality, and production across global regions, will vary due to a variety of elements including climate, soil, horticultural practices, inherent traits, and other factors. Fall Creek recommends growers trial varieties in their own commercial grower operations.